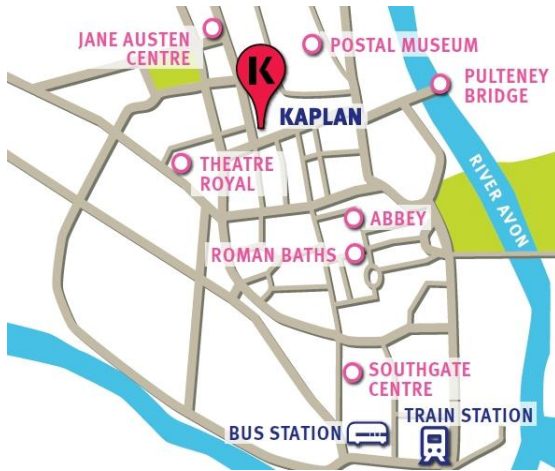


Fact File 2025

BATH

학교 개요

주소	5 Trim Street, Bath, BA1 1HB
연락처	+44 (0)12 2544 8840
비상 연락처	+44 (0)77 8891 8943
교실 수	13 개 (전 교실 외부 창문 보유)
정원	평균 56 명 (최대 140 명)
학교장	Mark Lloyd
시설	전 교실 스마트보드, 학생 라운지, 컴퓨터실, 스터디 센터, 무료 와이파이 및 SIM 카드, 미니 정원
제공 과정	자유과정 (일반영어, 준집중영어, 집중영어), 준집중 및 집중 학기제 과정, IELTS 시험 준비 (보충/집중), 비즈니스 입문, 50 세 이상 과정 , 일대일 수업
운영 레벨	Elementary, Lower Intermediate, Intermediate, Higher Intermediate, Advanced (수요에 따라 변동 가능성 있음)



학교 특징

- 18 세기 영국의 문화 중심지이자 UNESCO 세계유산 지정 도시에서 학업할 수 있는 기회
- 역사적으로 의미 있는 **James Wolf 장군의 주택을 개조하여 사용하는 학교 건물**
- 버스 중심가에 위치, 고대 로마 온천 유적지 및 버스 수도원 등 주요 관광지까지 도보 3 분
- 홈스테이가 버스 30 분 내외 거리로 배정되는 **작고 안전한 도시**
- **풍부한 연륜을 자랑하는 Mark Lloyd 교장 선생님**
 - 영어 교육 분야 경력 28 년 및 15 권 이상 영어 교재 편찬
 - 18 년 이상 카플란 버스 센터에서 스태프 및 교장 선생님이 근무
- **스태프 및 교사진의 높은 근속연수와 유지 비율을 자랑하는 화기애애한 분위기의 학교**
- 시니어의 영어 공부와 문화 체험을 위한 **50 세 이상 과정 운영**
- **주니어 여름 캠프 과정** 매년 운영 (만 12-17 세)
- 전 교사진 최소 CELTA 자격증 보유 및 대다수 DELTA 자격증 보유

오리엔테이션 정보

요일	매주 월요일 (단, 월요일이 공휴일인 경우 화요일)
시간	카플란 센터 Welcome Email 에 안내 (개강 전주 금요일 발송)
주소	5 Trim Street, Bath, BA1 1HB

시간표 (성수기에는 오전반과 오후반이 모두 운영될 수 있음)

▪ 일반영어

▪ 오전반 시간표

09:15 - 10:45	일반영어
11:15 - 12:45	일반영어

▪ 준집중영어

▪ 오전반 시간표

09:15 - 10:45	일반영어
11:15 - 12:45	일반영어
15:30 - 16:15	K+ Learning Club

▪ 집중영어

▪ 오전반 시간표

09:00 - 10:30	일반영어
10:40 - 12:10	일반영어
13:45 - 15:15	선택과목
15:30 - 16:15	K+ Learning Club

선택과목 및 K+ Learning Clubs (시기와 학생 수요에 따라 변동 가능)

▪ 선택과목 (주 4 회)

Real English
Intetrated Skills (Low, Mid, High)
IELTS
Business English

▪ K+ Learning Clubs (주 2 회)

Culture Club
Writing Club
Conversation Club
Pronunciation Club
Reading & Writing Club
Job Club

웹사이트

공식 소개 영상	www.youtube.com/watch?v=7zqT0qxgb2g
페이스북	www.facebook.com/kicbath
인스타그램	www.instagram.com/kaplan_bath/

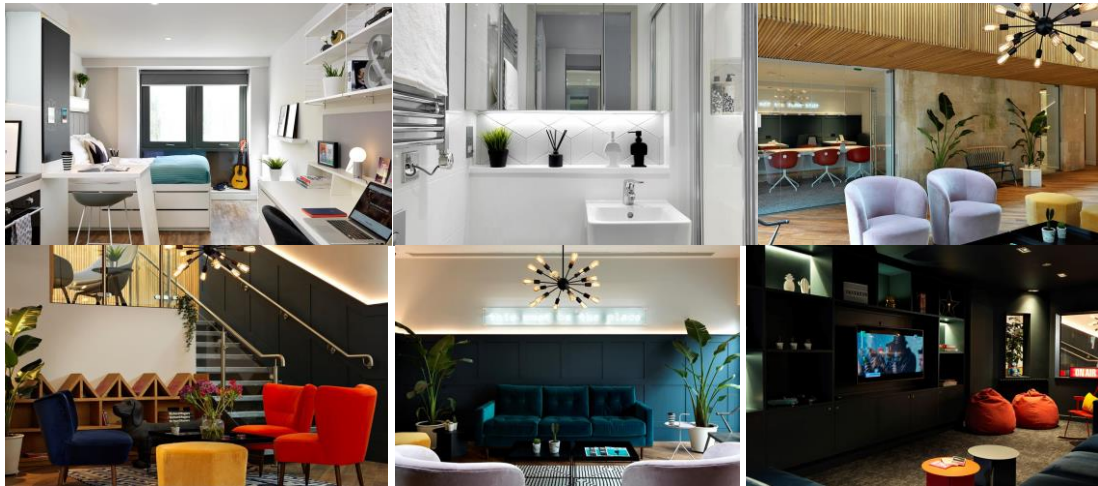
50 세 이상 과정

개강일	2025년 5월 12일, 9월 1일 (2주 과정)
구성	월-금 일반영어 (주 15시간) + 주 4회 오후 액티비티* + 주 1회 전일 여행* *제인 오스틴 센터 방문, 빅토리아 아트 갤러리 탐방, 옥스포드 여행, 슬즈베리 여행 등
비용	GBP 800 (주당 GBP 400)
특징	유럽 학생 대다수, 평균 연령 60-70대



학생 기숙사: Student Castle Studios

주소	33-34 Pulteney Road, Bath, BA2 4EZ
시설	개인 욕실과 주방이 구비된 스튜디오 무료 와이파이, 공용 라운지, 스터디 라운지, 무료 피트니스 센터, 코인세탁실, 자전거 보관
비용	소, 24시간 보안 주당 GBP 490
거리	카플란 버스 센터까지 도보 10분
특징	만 18세 이상 등록 가능, 2명 동반 입실 가능 (추가 비용 발생) 입실 토요일 오후 3시, 퇴실 토요일 오전 10시



*본 Fact file 에 안내된 정보는 변경될 수 있으니 참고하시어 상담 진행 부탁드립니다.